

BELFAGOR SNEAKERS

Negozio

Viale San Michele del Carso 11, Milano

Proposta C aggiornata

**Avanzamento concept nuova immagine coordinata
e interni del nuovo negozio**

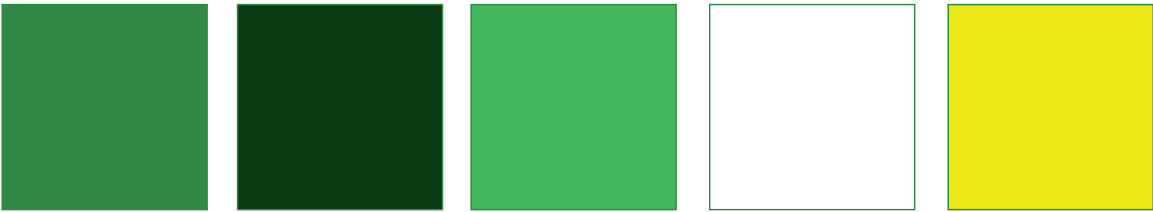
Cliente: sig. Elia Giotti

15/01/2024

Architetto: Nicolò Bianchi
Designer: Francesca Depalma

BELFAGOR
s n e a k e r s

Logotipo attuale



Colori dell'immagine coordinata e dell'interno del negozio

BELFAGOR
sneakers

Soluzione C
Logotipo versione
monocolore verde
scuro

Aa Bb Cc Dd Ee Ff Gg
Hh Ii Jj Kk Ll Mm Nn
Oo Pp Qq Rr Ss Tt Uu
Vv Ww Xx Yy Zz

Soluzione C
Caratteri tipografici per il logotipo

Brass
by Fantasia Type
(Michele Galluzzo,
Franziska Weitgruber)



Nuovo logotipo
All'interno dell'insegna

Aa Bb Cc Dd Ee Ff Gg
Hh Ii Jj Kk Ll Mm Nn
Oo Pp Qq Rr Ss Tt Uu
Vv Ww Xx Yy Zz

Baustrasse
by Fantasia Type
(Michele Galluzzo,
Franziska Weitgruber)



Tema del quadrato
e dell'asterisco*

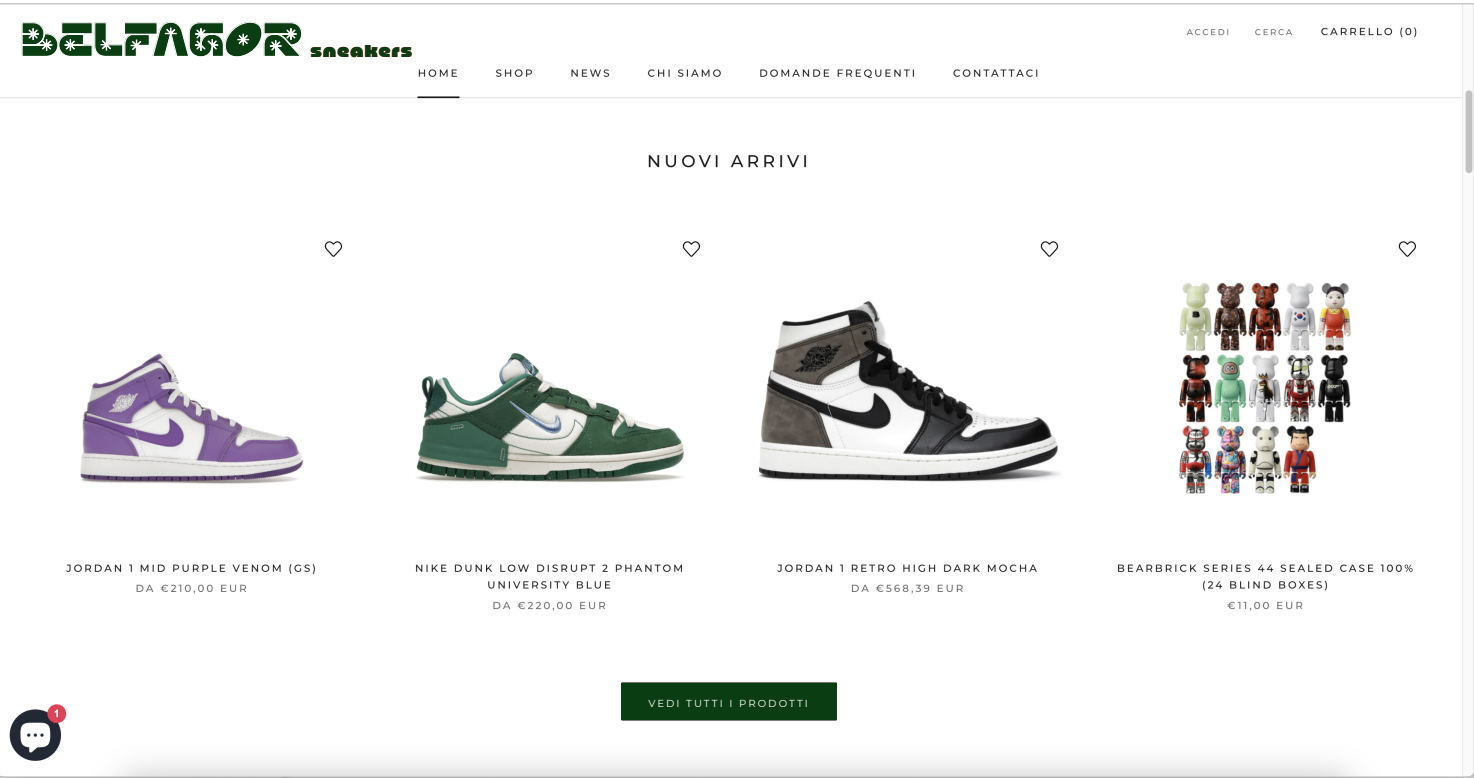
Segno grafico che serve a richiamare
l'attenzione su un elemento che dev'essere notato,
approfondito, come le sneakers
selezionate da Elia nel suo negozio

Aa Bb Cc Dd Ee Ff Gg
Hh Ii Jj Kk Ll Mm Nn
Oo Pp Qq Rr Ss Tt Uu
Vv Ww Xx Yy Zz

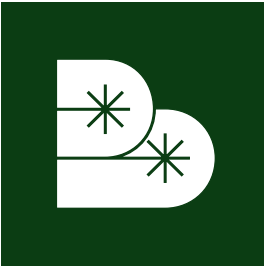
Font per altri tipi di testo
Caslon Black Italic

Aa Bb Cc Dd Ee Ff Gg
Hh Ii Jj Kk Ll Mm Nn
Oo Pp Qq Rr Ss Tt Uu
Vv Ww Xx Yy Zz

Caslon Regular



Logotipo nel sito web
Utilizzo solo del verde scuro



Versione del logotipo compatta
(per immagini profilo social)



Versione del logotipo compatta
(per stickers, ecc.)



Utilizzo degli altri colori
dell'immagine coordinata
per le cover delle storie
in evidenza

Esempio:
Profilo Instagram



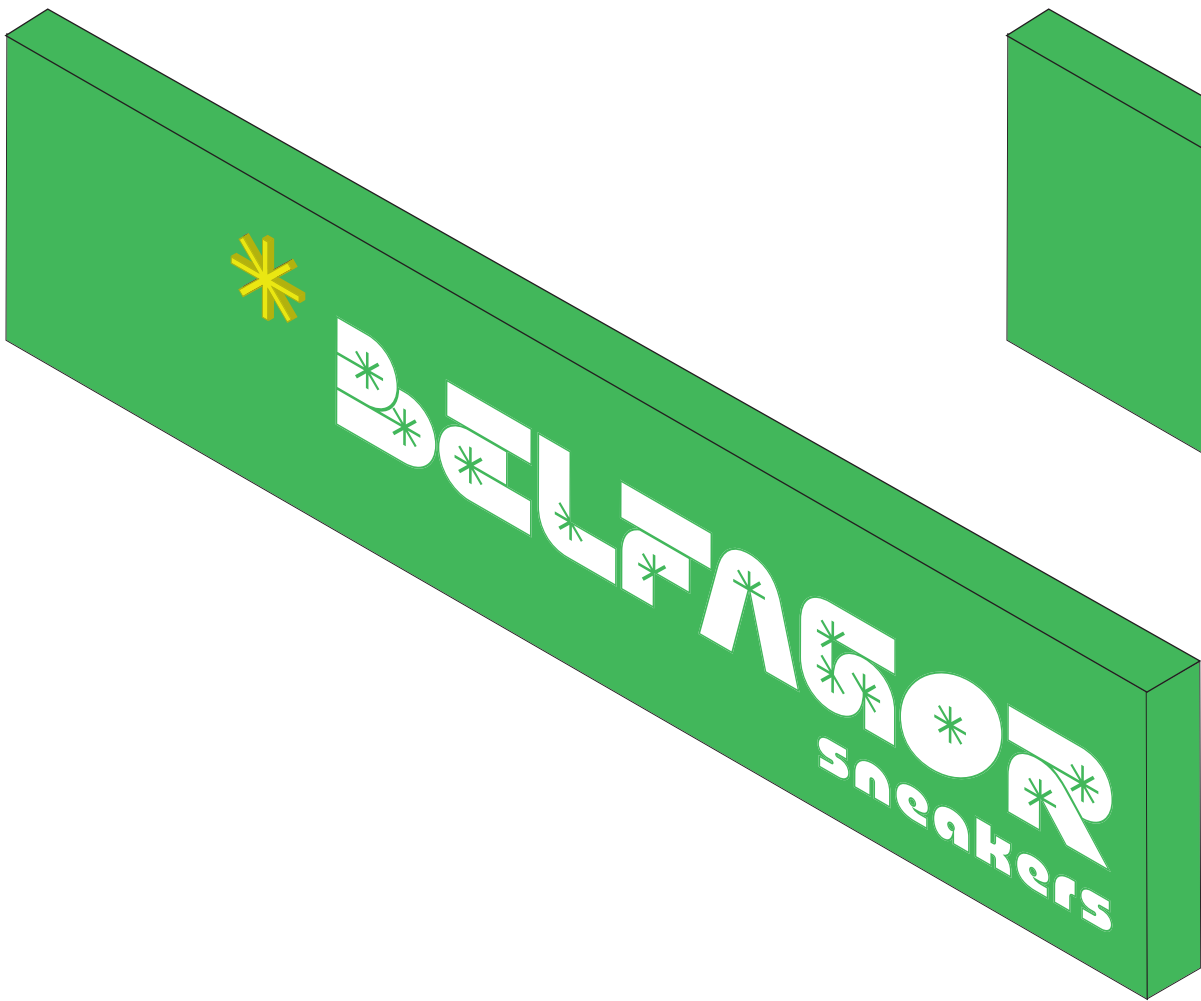
Shopper di tela e di carta



Esterno negozio
Insegna

Grafica nella parte alta della vetrina
Stampa bifacciale:
lato esterno, fondo verde scuro
lato interno, vedi pag.

Insegna retroilluminata
Dimensioni: 210 x 50 cm
(da ricontrollare)
Spessore cassonetto: da valutare



Insegna retroilluminata versione A
Dimensioni: 210 x 50 cm
(da ricontrollare)
Spessore cassonetto: 10 cm (ipotesi)

Cassonetto con illuminazione parziale
del frontale (solo logo e asterisco giallo)
+
asterisco in plexi colore giallo
spesso 1 cm

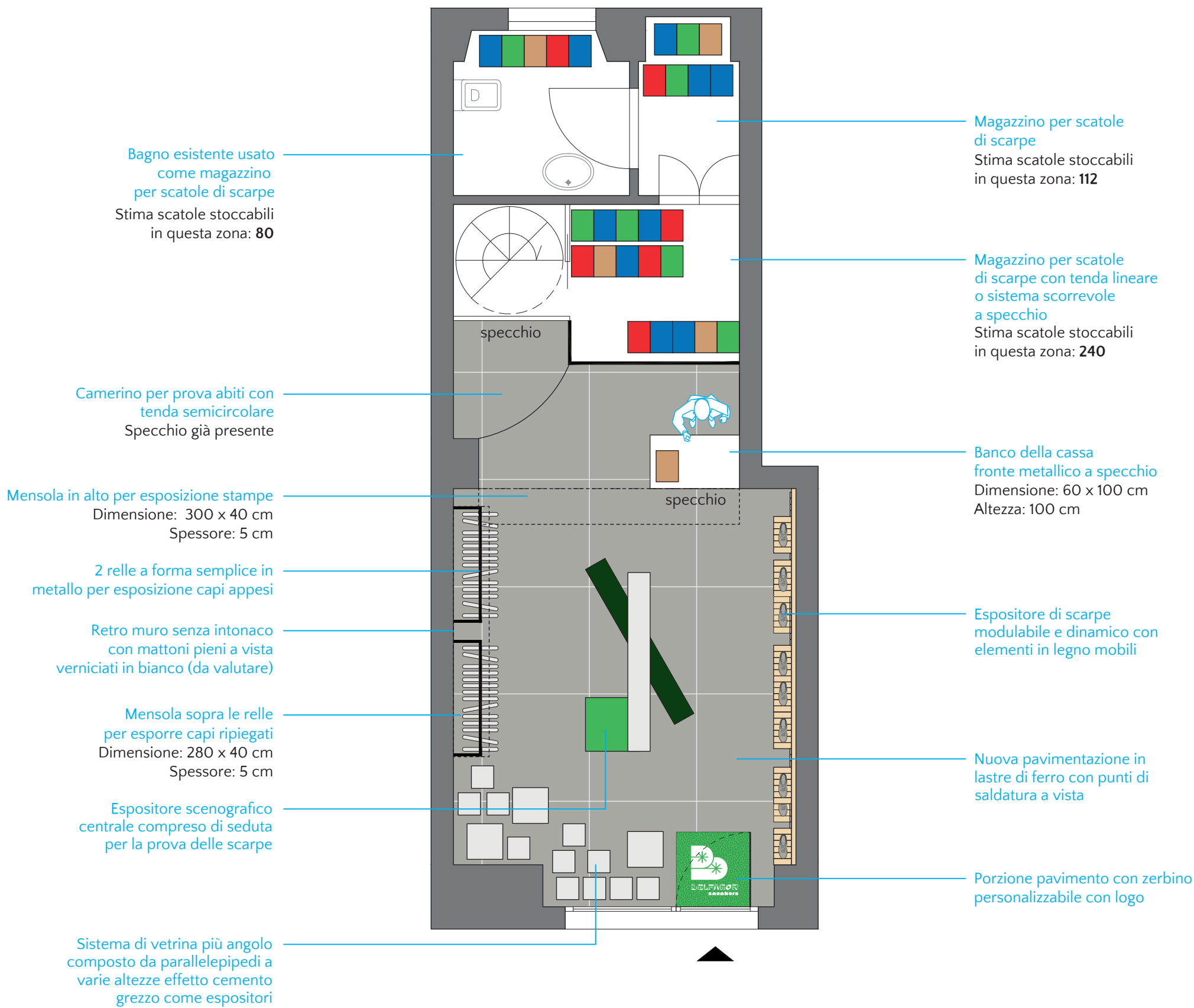


Insegna retroilluminata versione B
Dimensioni: 210 x 50 cm
(da ricontrollare)
Spessore cassonetto: 10 cm (ipotesi)

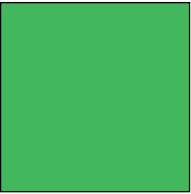
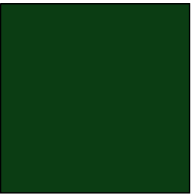
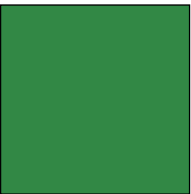
Cassonetto con illuminazione parziale
del frontale (solo logo e asterisco giallo)
+
logotipo in plexi bianco
spesso 1 cm
+
asterisco in plexi colore giallo
spesso 1 cm



Riferimento tipologia
insegna



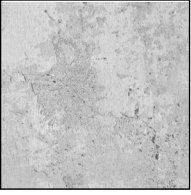
Palette di riferimento colori e materiali principali



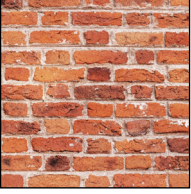
Legno



Ferro



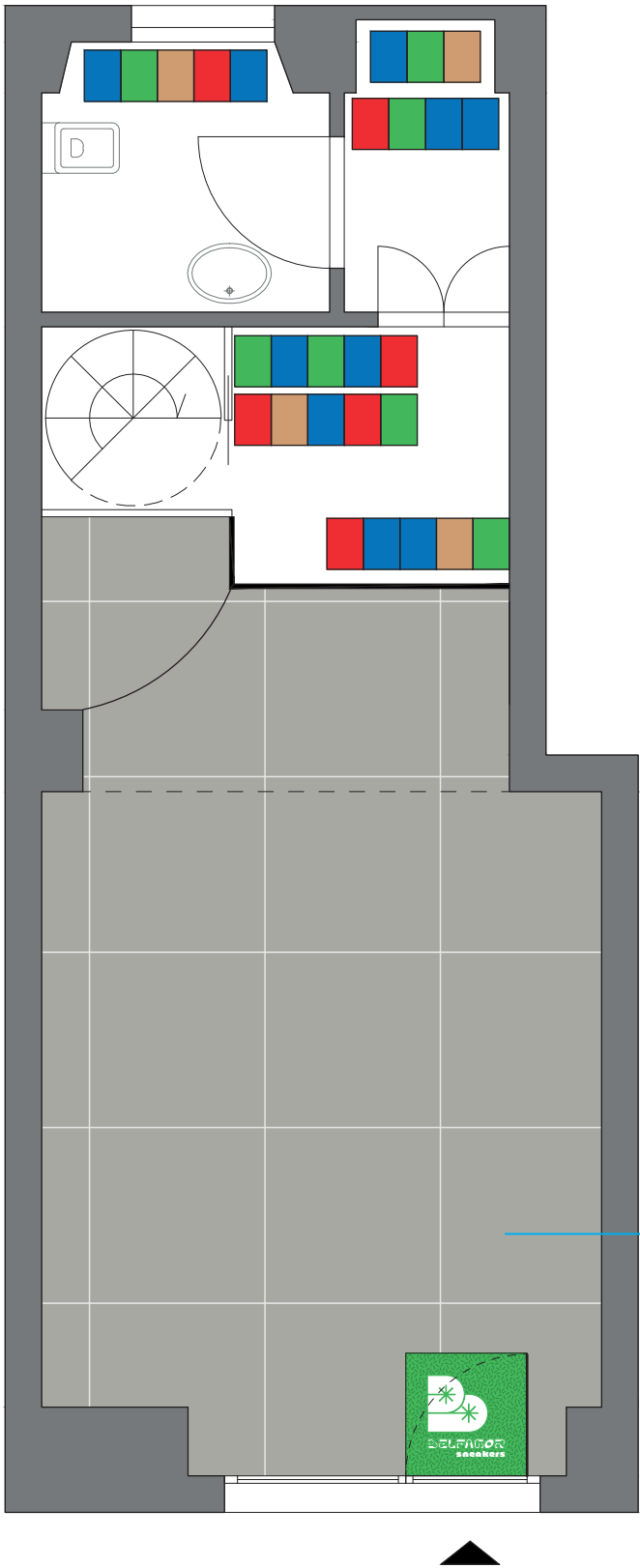
Cemento



Mattoni







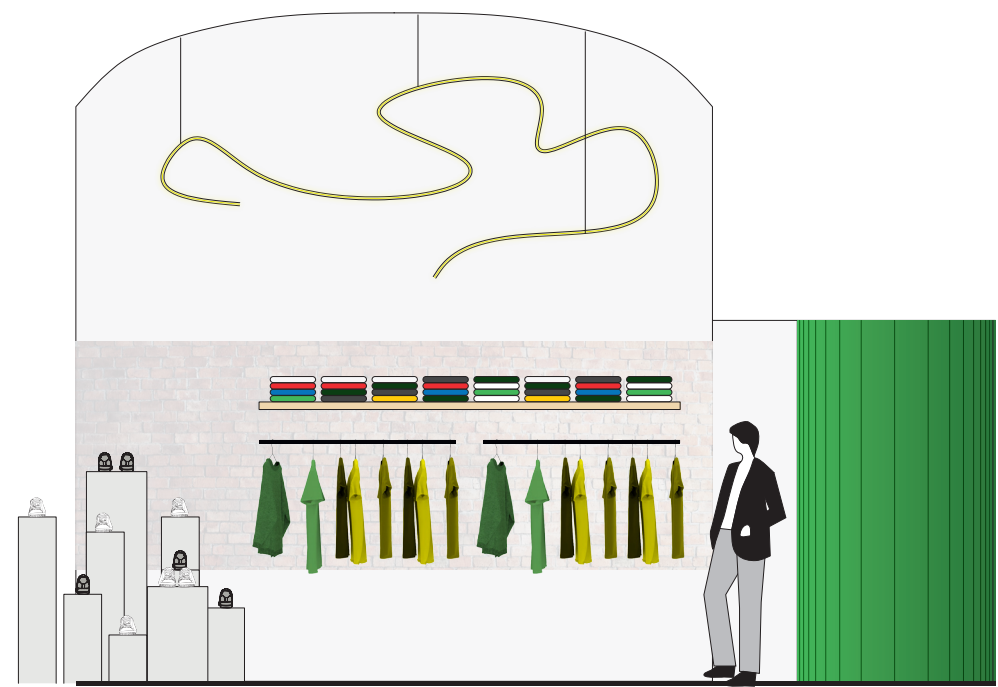
NUOVA PAVIMENTAZIONE



Nuova pavimentazione in
lastre di ferro con punti di
saldatura a vista



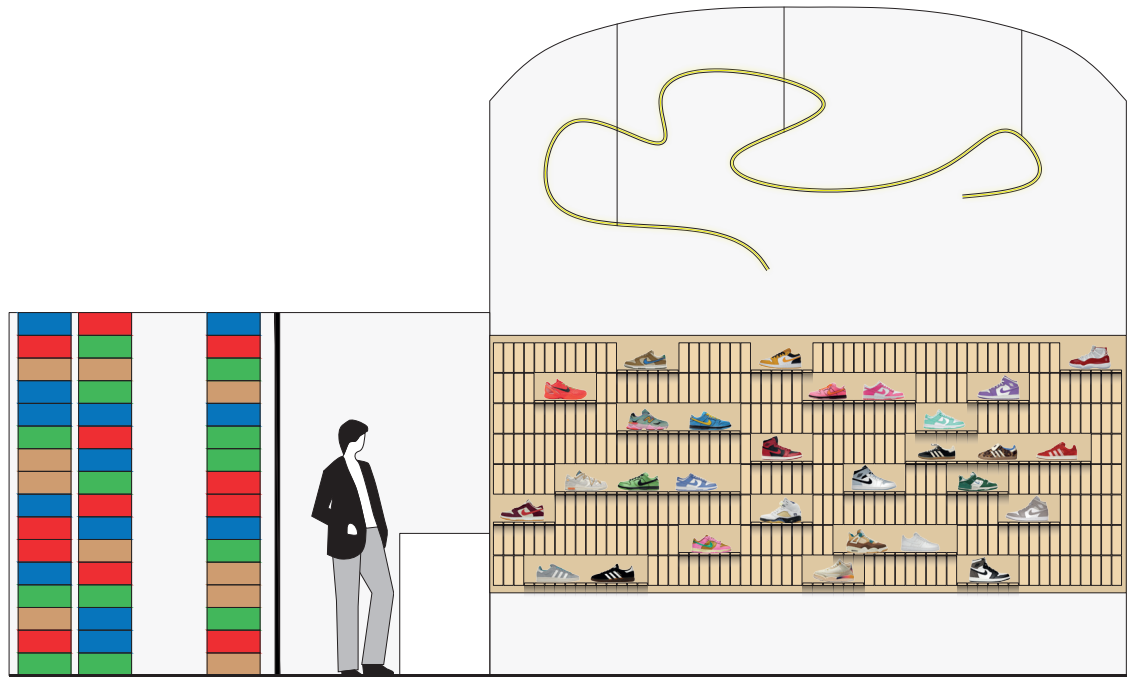
PARETE 1



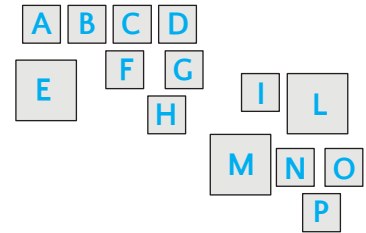
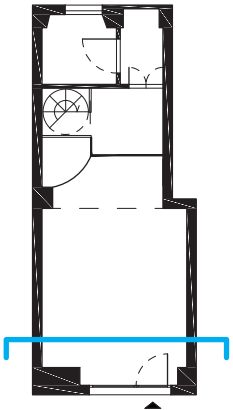
PARETE 2



PARETE 3



PARETE 4

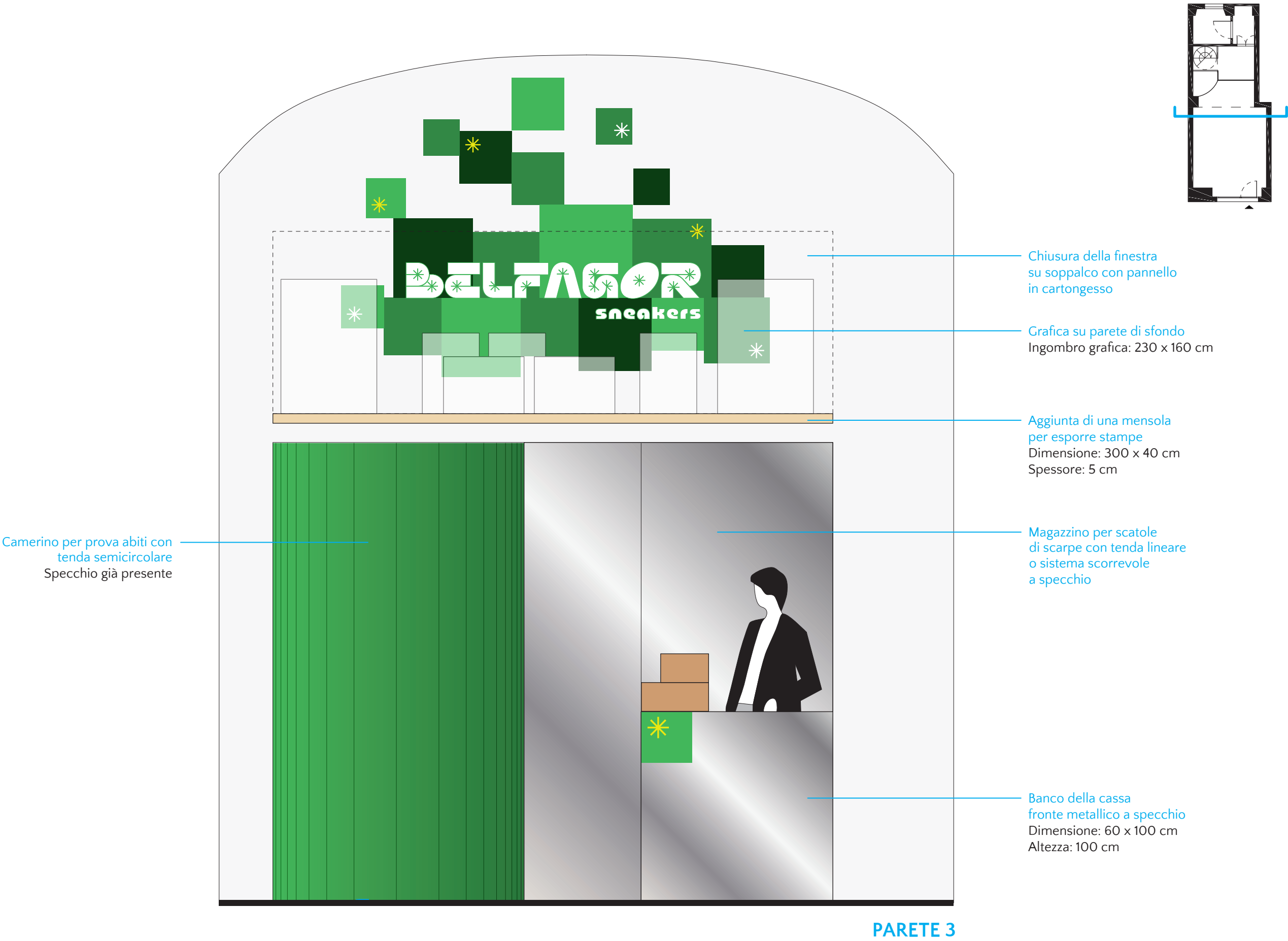


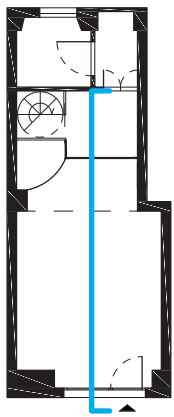
Dimensioni parallelepipedi

A e H	25 x 25 cm, altezza 60 cm
B	25 x 25 cm, altezza 80 cm
C	25 x 25 cm, altezza 70 cm
D e O	25 x 25 cm, altezza 110 cm
E	40 x 40 cm, altezza 40 cm
F e P	25 x 25 cm, altezza 50 cm
G	25 x 25 cm, altezza 60 cm
H	25 x 25 cm, altezza 32 cm
I	25 x 25 cm, altezza 100 cm
L	40 x 40 cm, altezza 140 cm
M	40 x 40 cm, altezza 64 cm
N	25 x 25 cm, altezza 76 cm

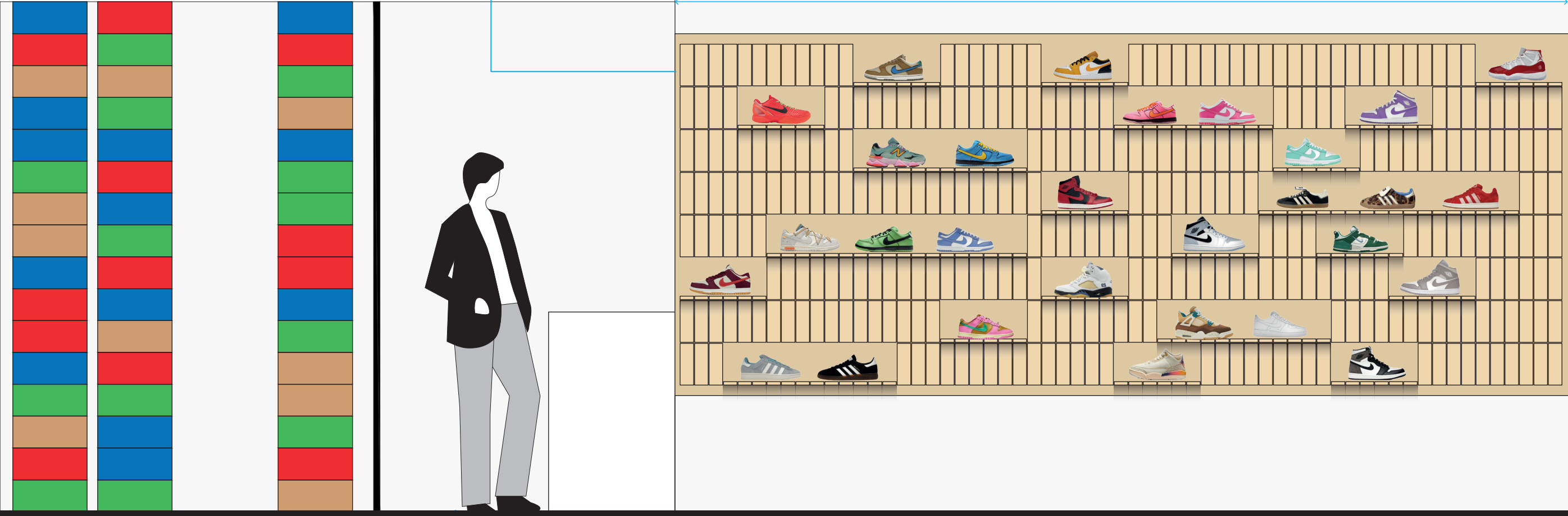








Riferimento



Magazzino per scatole

PARETE 4



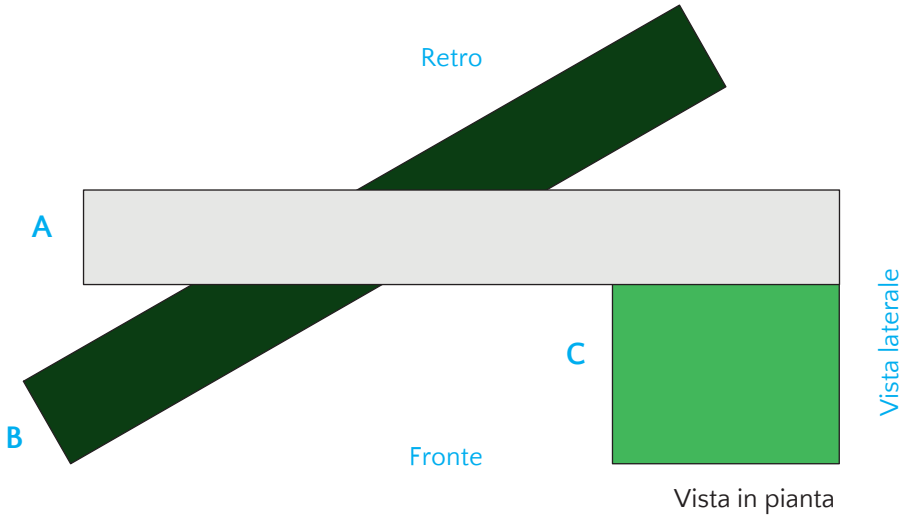
Fronte



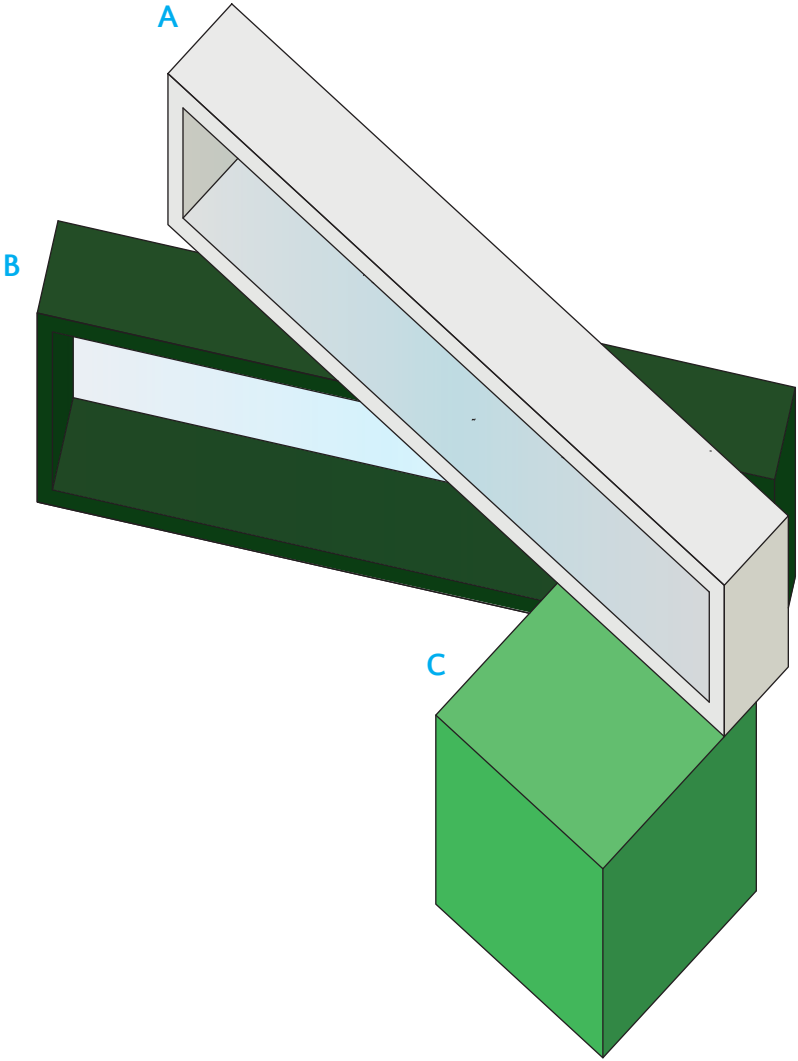
Retro



Vista laterale



Dimensioni elementi dell'espositore
A e B 200 x 25 cm, altezza 40 cm
cornice spessore 5 cm
C 60x 60 cm, altezza 50 cm



Elemento centrale espositivo
con seduta

Prospetti, vista in pianta e vista assonometrica
Scala 1:20



Riferimento